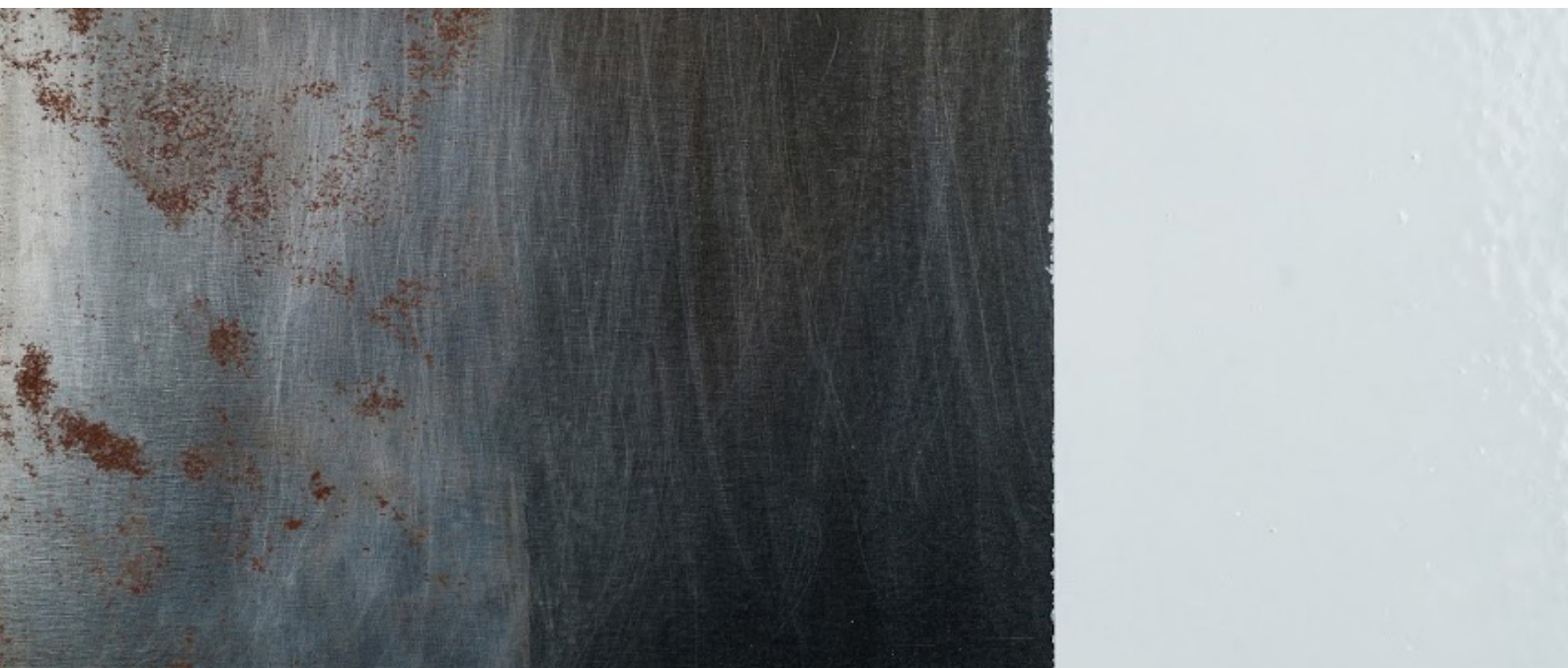


SYSTEM 6250

DWUSKŁADNIKOWY, BEZROZPUSZCZALNIKOWY **SYSTEM EPOKSYDOWY PRZEZNACZONY DO RENOWACJI I ZABEZPIECZANIA** POWIERZCHNI BETONOWYCH I METALOWYCH



1/ powierzchnia niezabezpieczona

2/ powierzchnia po aplikacji warstwy podkładowej

3/ powierzchnia zabezpieczona SYSTEMEM 6250

- szczelna izolacja powierzchni
- bardzo dobra chemoodporność
- wysoka odporność na ścieranie
- możliwa aplikacja ręczna lub natryskiem hydrodynamicznym
- pozwala na uzyskanie grubszej warstwy (do 250 mikronów) przy jednokrotnym natrysku
- dobra odporność termiczna
- produkt barwy jasnoszarej – zbliżonej do koloru suchego betonu
- możliwa aplikacja zarówno na poziomych, jak i pionowych typach podłoża

SKŁADNIKI:

- EPIDIAN® 6250
- UTWARDZACZ 6250

ZASTOSOWANIE:

- posadzki, ściany, powierzchnie pionowe i sufity
- powierzchnie narażone na korozję chemiczną, np. w obiektach przemysłowych
- powierzchnie narażone na stałe zanurzenie, np. elementy oczyszczalni ścieków, zbiorników, kanałów, rur
- inne powierzchnie porowate



Nadaje trwałą osłonę powierzchniom stalowym i betonowym, zabezpieczając je przed korozją, powodowaną przez większość agresywnych mediów, m. in. stężone kwasy, zasady, alkohole, benzynę czy olej napędowy.

Szczególnie dobrze sprawdza się przy zabezpieczaniu powierzchni narażonych na stałe zanurzenie, np. elementów oczyszczalni ścieków, mis, zbiorników czy kanałów.

Powierzchnie stalowe należy uprzednio przygotować zgodnie z normą PN-ISO 8501-1 oraz stopniem chropowatości SA 2,5, po czym dokładnie odtłuścić. Generalnie powierzchnie stalowe nie wymagają podkładu, natomiast aplikację materiału należy przeprowadzić w okresie do 5 godzin od zakończenia przygotowania powierzchni. W przypadku dłuższej przerwy w aplikacji, należy uprzednio zabezpieczyć powierzchnię kompozycją epoksydową.

Przy aplikacji na **beton**, powierzchnia podłoża musi być czysta, sucha i chłonna (odpowiednio szorstka). Zanieczyszczenia, takie jak: stwardniały tynk, mleczko cementowe, resztki farby, substancje o działaniu antyadhezyjnym (oleje, tłuszcze, parafina, smary), należy dokładnie usunąć.

Wilgotność betonu nie może przekraczać 7%. W przypadku powierzchni betonowych konieczne jest zastosowanie warstwy podkładowej, najlepiej **EPIDIAN® 653-3** z **UTWARDZACZEM 653-3**.

W przypadku powierzchni o znacznym stopniu degradacji lub celem dodatkowego wzmocnienia należy wykonać laminat na bazie włókna szklanego lub węglowego, stosując **EPIDIAN® 653-3** i **UTWARDZACZ 653-3**, a następnie nanieść warstwę chemoodporną – **EPIDIAN® 6250** i **UTWARDZACZ 6250**.

Zawartość części stałych w **SYSTEMIE 6250** wynosi 99,9%, dzięki czemu materiał wykazuje całkowity brak skurczu podczas utwardzania, a grubość naniesionej powłoki po utwardzeniu pozostaje bez zmian.

zawartość napelniaczy	%	52-56
gęstość w temp. 20 °C	mPas	1,65-1,75